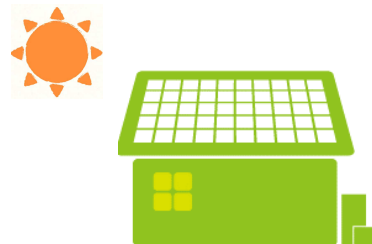


再エネ設備情報及び省エネルギー対策の取組

弊社は、以下の再エネ設備を導入し、
温室効果ガスの排出削減に取り組んでいます。



導入した設備の概要

| 設備名称 | メーカー | 型式 | 数量 |
|--------------|------------------------|----------------------|-----------------|
| 太陽光モジュール | LONGi Solar Technology | LR4-60HPH-375M | 220枚 (82.5kW相当) |
| 三相パワーコンディショナ | 華為技術日本(株) | SUN2000-50KTL-JPM0 | 1台 (出力50.00 kW) |
| 単相パワーコンディショナ | 華為技術日本(株) | SUN2000-4.95KTL-JPL1 | 1台 (出力4.95 kW) |

導入場所

ドラッグセイムス青梅河辺店
〒198-0036 東京都青梅市河辺町7丁目7-1

導入目的

ドラッグセイムス青梅河辺店の屋根上に、太陽光発電設備82.5kW（パネル375W×220枚）を導入して発電した電力は全量自家消費し、温室効果ガス排出削減を図ります。

他の事業者の再エネ設備導入の参考になる情報

エネルギー資源問題の解決策の一つとして、太陽光設備で発電したグリーン電力を使い、温室効果ガスの排出を抑える事で、脱炭素社会の実現に寄与します。また、電気料金を削減するとともに、従業員の省エネに対する意識向上にも役立ちます。

省エネルギー対策の取組内容

再生可能エネルギー設備を導入し、エネルギー消費を抑えます。