

このたびは富士薬品の配置薬営業職にご興味をもっていたいただき、ありがとうございます。

## とどけ、元気。つづけ、元気。

これは、富士薬品グループが掲げるスローガンです。

私たちは、ゆたかな人生は“元気な今日”の積み重ねであると信じています。

そして富士薬品が展開する事業を通じて、人々を“元気”にしたいと考えています。

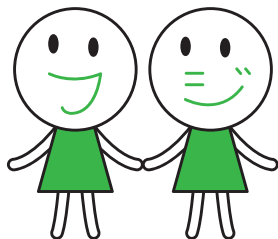
このような想いを込めて、スローガンを策定しました。

スローガンの実現を目指し、富士薬品がどのような使命をもち、

私たちがどんな想いをもって働いているかを少しでも知っていただきたく、

富士薬品についてご紹介させていただきます。

会社のこと  
お仕事のこと  
僕たちが紹介していくよ!



富士薬品のマスコットキャラクター  
フジちゃん



# 富士薬品

# 富士薬品ってどんな会社？

お薬を「つくる」から「とどける」まで、すべて行う会社です！

自ら研究し、製造したお薬を、配置薬販売とドラッグストアを通して、直接おとどけています。

人生 100 年時代を生きるすべてのひとの元気な毎日を支えているのです。

## つくる

### ■ 医薬品研究開発事業

患者さまのニーズに合わせた新薬を開発します



### ■ 医薬品製造事業

お客さまから求められる商品を  
自社工場で製造します



多くの人の暮らしに  
寄り添っているんだね！



## とどける

### ■ 配置薬販売事業

お客さまを定期的に訪問し、  
元気と安心をとどけます



### ■ ドラッグストア ・ 調剤薬局事業

「セイムス」をはじめとするドラッグストアで、  
毎日の健康づくりを支えます



### ■ 医療用医薬品販売事業

医薬品の情報提供で、医療の現場を支えます



富士薬品のことをもっと知りたい方はこちら

富士薬品コーポレートサイト

<https://www.fujiyakuhin.co.jp/>



## 配置薬って何？

配置薬は、読んで字のごとく“配置するお薬”のこと。  
そのルーツは、300年以上前の富山にあるとされています。

### 配置薬販売のしくみ



救急箱を  
**無料**で  
設置

営業員が  
**定期的**に  
訪問

使った分  
**だけ**  
をお支払い

### POINT >>

お薬を使わなければずっと無料！  
救急箱の中身はお客様のお悩みにあわせてカスタム！  
緊急時の備えとしても最適！



営業員になるには、なにが資格が必要なの？

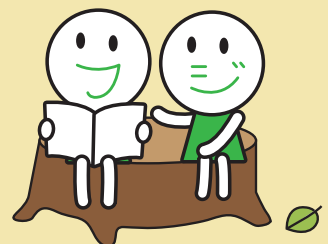
入社時には必要ないよ！



でも、お薬を販売するには「登録販売者」という資格が必要だから、  
入社してから多くの人が取得しているんだ。

お薬の勉強に不安があっても大丈夫！

充実した教育制度でしっかりサポートするので、社員の合格率は95%もあるんだよ！



## いろいろな配置薬ビジネスのかたち

配置薬の営業は、お客さまのもとを1軒ずつ訪問するスタイルです。

お客さまの健康のお悩みにあわせて医薬品や健康食品をおすすめしたり、時には世間話をしたり…

コミュニケーションを通して、信頼関係を築いていきます。

最近では、ご家庭だけでなくオフィスにも救急箱を設置いただくほか、お客さまがお薬を必要としたときにすぐお買い求めいただけるよう、通販サイトからの販売にも取り組んでいます。

また、地方自治体と連携して地域のみなさんの健康を支援する活動をおこなっています。

いろいろな配置薬ビジネスのかたちがありますが、どれも人と人のつながりを大切にしたいビジネスです。



ご家庭へ訪問する  
スタイルが主流です



オフィスでの配置薬  
利用も増えています



便利な公式通販も  
あります



地方自治体との連携にも  
力をいれています



こうやって  
社会に貢献してるんだね

### VOICE 実際にご利用しているお客さまからは…



常備していると安心

営業員と話すと元気が出る



体のことを気遣ってくれてありがたい

会社で具合が悪くなった時に助かる



たくさん必要とされているんだね



# 営業員の1日をのぞいてみよう

営業員がどのような過ごし方をしているのか、とある1日をのぞいてみましょう♪



## 出社する A さん

### 出社

9:00

元気よく、営業所に出社！  
まずは、前日の売上データの確認から。  
朝礼では、進捗を共有し合うよ。

### 出発

10:00



準備をしたら、  
営業車に乗って  
お客さまのもとへ出発！  
今日は午前中に4件のアポ。  
30分ずつ効率よく回るぞ〜

### お昼休み

12:00

お昼休みは1時間。  
過ごし方は自由！

### 営業再開

13:00

休憩が終わったら、  
午後の営業を再開。  
午後はすこし離れた  
エリアを回ろうかな。  
18時まで頑張ってるぞ！



### 退勤

18:00

予定していたお客さまのお宅を  
すべて回り切った！  
今日の仕事は終わり。  
お疲れ様でした！

## 直行する B さん



### 出発

今日は営業所に出社せず、自宅から  
お客さまのもとへ直行。  
企業のお客さまをまとめて回る日なので、  
車を停めて歩いていこうかな。



### お昼休み

お昼休みは1時間。  
過ごし方は自由！

### 営業再開

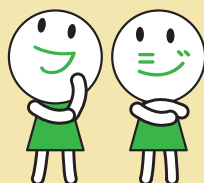
休憩が終わったら、  
午後の営業を再開。  
午後はオフィスが  
忙しそうだから、  
すばやく回るぞ！



### 退勤

予定していた会社を  
すべて回り切った！  
今日の仕事は終わり。  
お疲れ様でした！

自分で予定を立てて  
回るんだね！



時間をどうやって使うかは、  
基本的に自由なんだね！  
その分、自分で考えて管理すること  
が求められるね。